



GOVERNO DO ESTADO
RIO GRANDE DO SUL
SECRETARIA DA FAZENDA



Avaliação Nacional do Controle Interno baseado no COSO I e IA-CM



- **A avaliação**
- **Resultados CAGE**
- **Dúvidas**



- **A avaliação**
- Resultados CAGE
- Dúvidas



- **Histórico / Objetivos**

- Estudo em parceria com o CONACI e o Banco Mundial para avaliação das estruturas responsáveis pelo controle interno no Brasil
- Principais **objetivos** do estudo:
 - **Avaliar a qualidade e alcance do controle interno** baseando se no modelo de estruturação de controle integrado COSO I e no framework de avaliação da atividade de auditoria interna - IA-CM;
 - **Investigar** condições que promovem **sucesso e fracasso** da implementação do controle interno;
 - **Construir um modelo de Monitoramento e Avaliação (M&A)** do alcance e qualidade do controle interno e dos processos de avaliação interna deste controle, baseando-se nos modelos COSO I e IA-CM.



Estrutura da avaliação

22 Estados +
DF
Responderam

5 Componentes

14
Subcomponentes

25 Questões



Componentes

Subcomponentes

Ambiente de Controle

- Cursos e Treinamentos
- Integridade

Avaliação de Risco

- Funcionários Efetivos
- Segregação de Funções
- Previsão Legal

Atividades de Controle

- Transparência e Integridade
- Corregedoria
- Ouvidoria
- Auditoria
- Combate à Corrupção

Informações e Comunicação

- Informação
- Comunicação

Monitoramento

- Autonomia
- Supervisão



ISCI – Índice Sintético de Controle Interno

Indicador único que expressa o quanto a estrutura de CI do ente federativo está aderente às expectativas sugestões do modelo COSO I.

O ISCI se inicia em 0 (município sem unidade de controle interno) até 1 (município mais aderente às recomendações de controle interno COSO).

$$Y = (a(X) + b(X) + c(X) + d(X) + e(X))/100$$

Onde:

$X = \{X \in \mathbb{R} \mid 0 < X < 20\}$;

Y = é o resultado do indicador de avaliação de controle interno para o município;

{a,b,c,d,e,f} = componentes teóricos avaliados (Ambiente de Controle, Atividades de Controle, Avaliação de Risco, Informação e Comunicação, Monitoramento).



ISCI - Faixas de Resultado




Faixa	Intervalo	Nível de Estruturação do IC	Escala de Cor
0	0	Sem Unidade de Controle Interno	
1	0,01 ⇔ 0,20	Nível B3	
2	0,21 ⇔ 0,40	Nível B2	
3	0,41 ⇔ 0,60	Nível B1	
4	0,61 ⇔ 0,80	Nível A2	
5	0,81 ⇔ 1,00	Nível A1	



- A avaliação
- **Resultados CAGE**
- Dúvidas

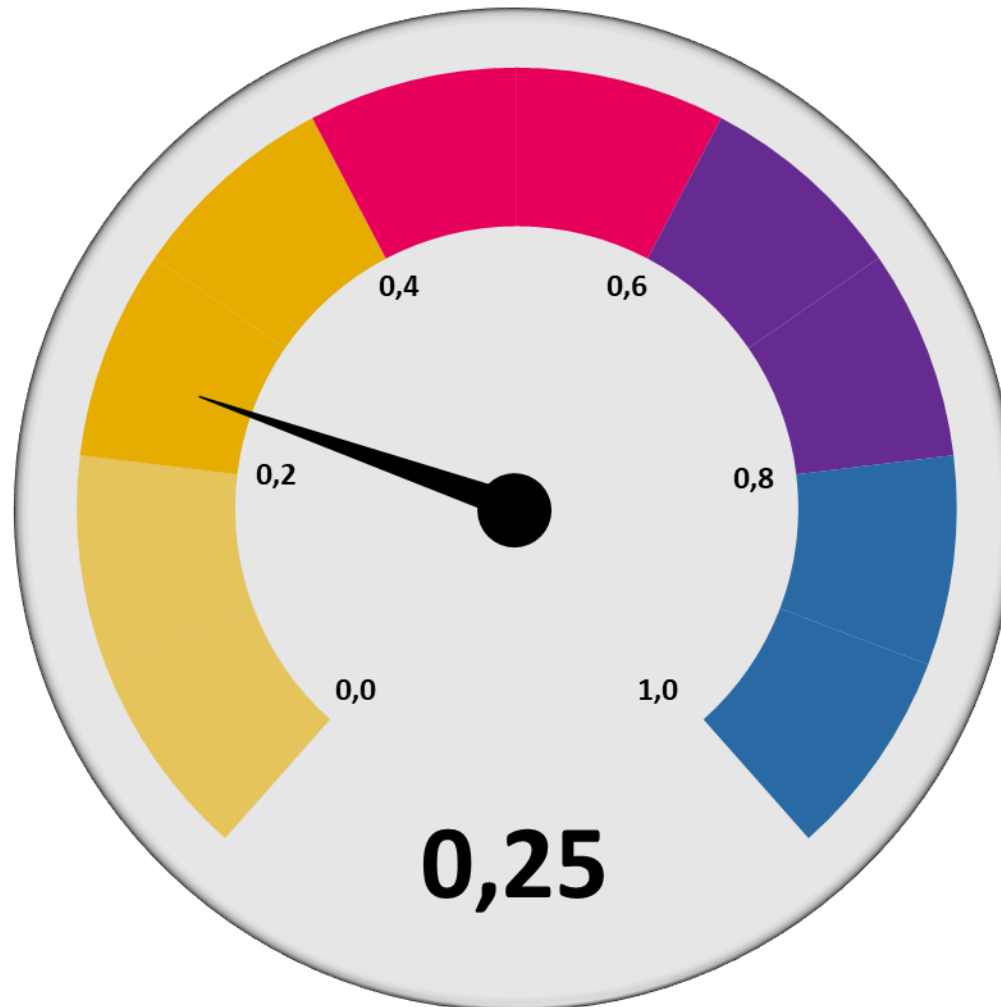
Componente: Ambiente de Controle



Subcomponente	Questão	Resposta esperada	Resposta CAGE		Qtd UF's aderentes
Cursos e Treinamentos	A Unidade Central de Controle Interno se inspira em alguma metodologia/referência internacional para exercer suas atividades?	Sim		Não	17
Integridade	A Unidade Central de Controle Interno tem programa próprio de integridade ?	Sim		Não	9
	Existe alguma ação/programa no órgão de controle interno voltada para acompanhar a execução de programas e políticas executadas pela prefeitura do município?	Sim		Sim	16



Resultado CAGE



Componente: Avaliação de Risco (1/3)



Subcomponente	Questão	Resposta esperada	Resposta CAGE		Qtd UF's aderentes
Funcionários Efetivos	No município, existe o cargo de responsável pela Unidade Central de Controle Interno?	Sim		Sim	23
	A regulamentação da UCCI exige que o cargo de responsável pela UCCI seja ocupado por servidor efetivo?	Sim		Efetivo de carreira	5
	O ocupante do cargo responsável pela UCCI tem experiência na área de controle interno?	Sim		Mais de 10 anos	13
	Quais os tipos de enquadramento dos servidores que trabalham na Unidade Central de Controle Interno do município atualmente? (é possível selecionar mais de uma alternativa)	Efetivo ↓ Comissionado ↓ Terceirizado		Efetivo Comissionado Terceirizado	22 18 7

Componente: Avaliação de Risco (2/3)



Subcomponente	Questão	Resposta esperada	Resposta CAGE		Qtd UF's aderentes
Segregação de Funções	Os cargos possuem identificação das competências das atividades relacionadas ao controle interno? (houve previsão de procedimentos que estabelecem meios e formas de funcionamento dos órgãos de controle interno)	Sim		Sim	20
	Os servidores da Unidade Central de Controle Interno desenvolvem exclusivamente atividades próprias de controle, com observância ao princípio da segregação de funções: quem controla não executa e quem executa não controla? ?	Sim		Sim	23

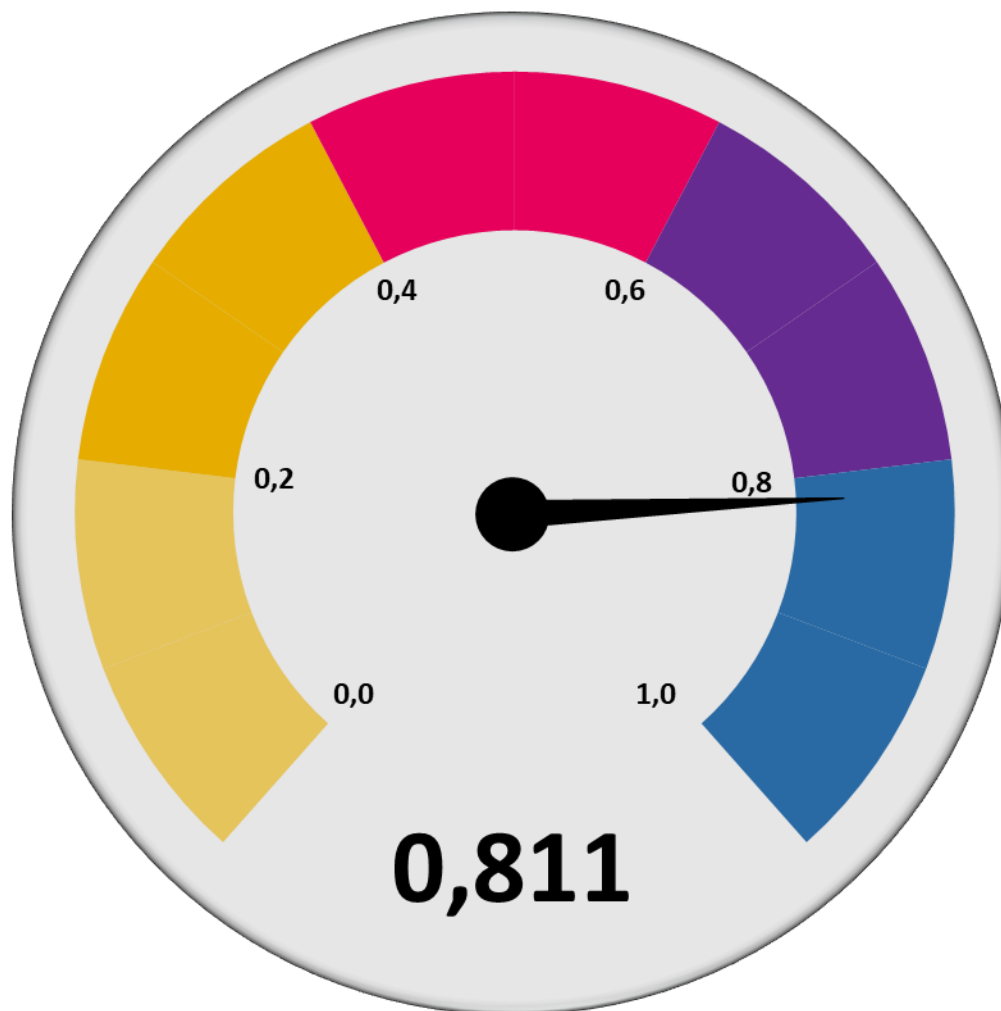
Componente: Avaliação de Risco (3/3)



Subcomponente	Questão	Resposta esperada	Resposta CAGE	Qtd UF's aderentes
Previsão Legal	Quais as áreas de atuação do órgão de controle interno?	Todas as Cinco Macro-funções ● Ouvidoria; ● Transparência e Integridade;	● Transparência; Auditoria; Integridade; Contabilidade	● 16 ● 23 e 18
	Quais das áreas de atuação listadas acima estão organizadas em departamentos (subcontroladorias, diretorias, gerências)	● Auditoria; ● Corregedoria; ● Combate à corrupção;	● Auditoria; Contabilidade	● 23 ● 16 ● 18



Resultado CAGE







Componente: Atividade de Controle (1/2)



Subcomponente	Questão	Resposta esperada	Resposta CAGE		Qtd UF's aderentes
Transparência e Integridade	O município possui canal(is) de comunicação para os interessados (cidadãos e público interno) solicitarem informação com base na Lei de Acesso à Informação (LAI)? Quando houver indique abaixo (pode selecionar mais de uma alternativa):	Telefone Email Site Presencial		Presencial, Site	16 20 23 20
	O Estado/Município/DF possui Portal de Transparência?	Sim		Sim	23
	A gestão do Portal de Transparência é de responsabilidade da UCCI?	Sim		Sim	22
Corregedoria	O órgão possui meios/mecanismos consensuais de resolução de conflitos?	Sim		Sim	10

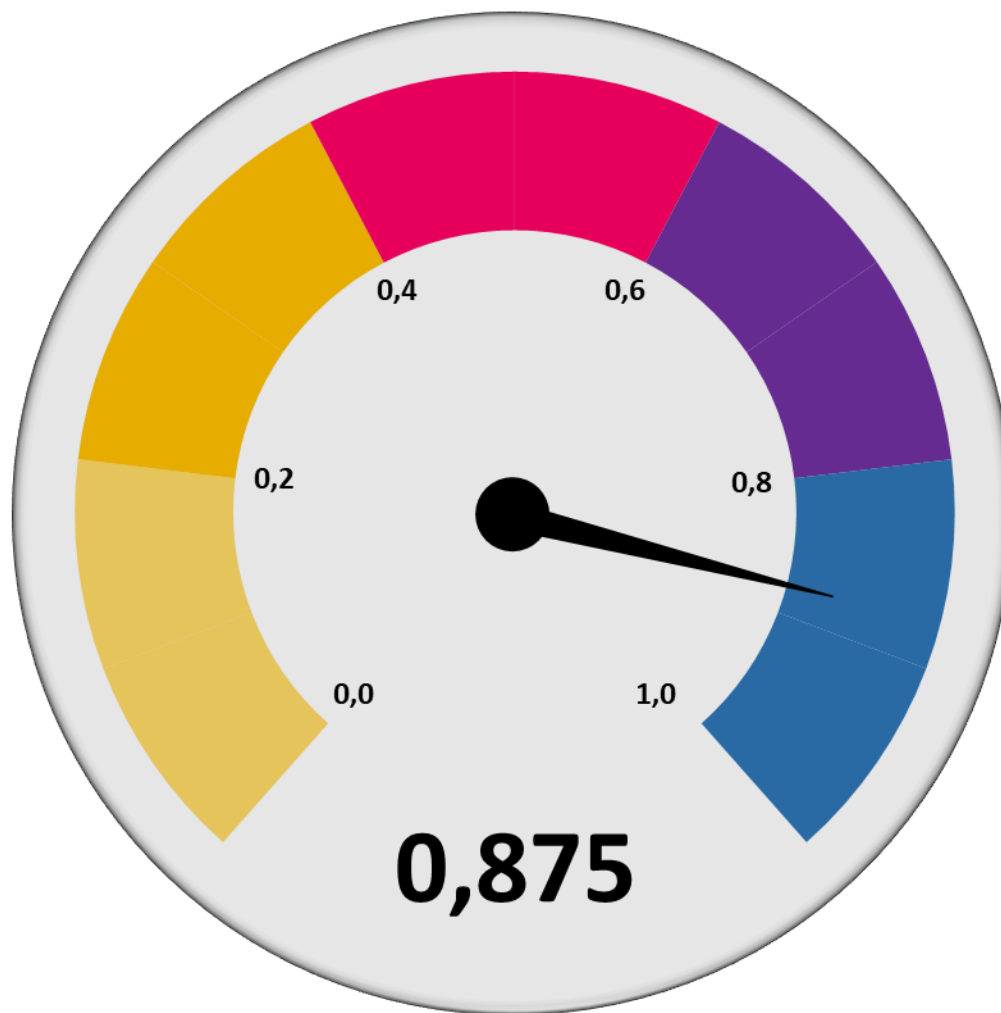
Componente: Atividade de Controle (2/2)



Subcomponente	Questão	Resposta esperada	Resposta CAGE		Qtd UF's aderentes
Ouvidoria	Os interessados têm acesso a um canal(is) para informar suspeitas de irregularidades no poder executivo do município, bem como , fazer elogios, reclamações e sugestões?	Sim		Sim	23
Auditoria	Existe planejamento anual de auditorias no município?	Sim		Sim	20
	O planejamento anual de auditorias é feito de forma coordenada com a unidade controlada ?	Sim		Não	5
	O planejamento anual de auditoria é baseada nos riscos da(s) unidade(s) auditada(s)?	Sim		Sim	15






Resultado CAGE



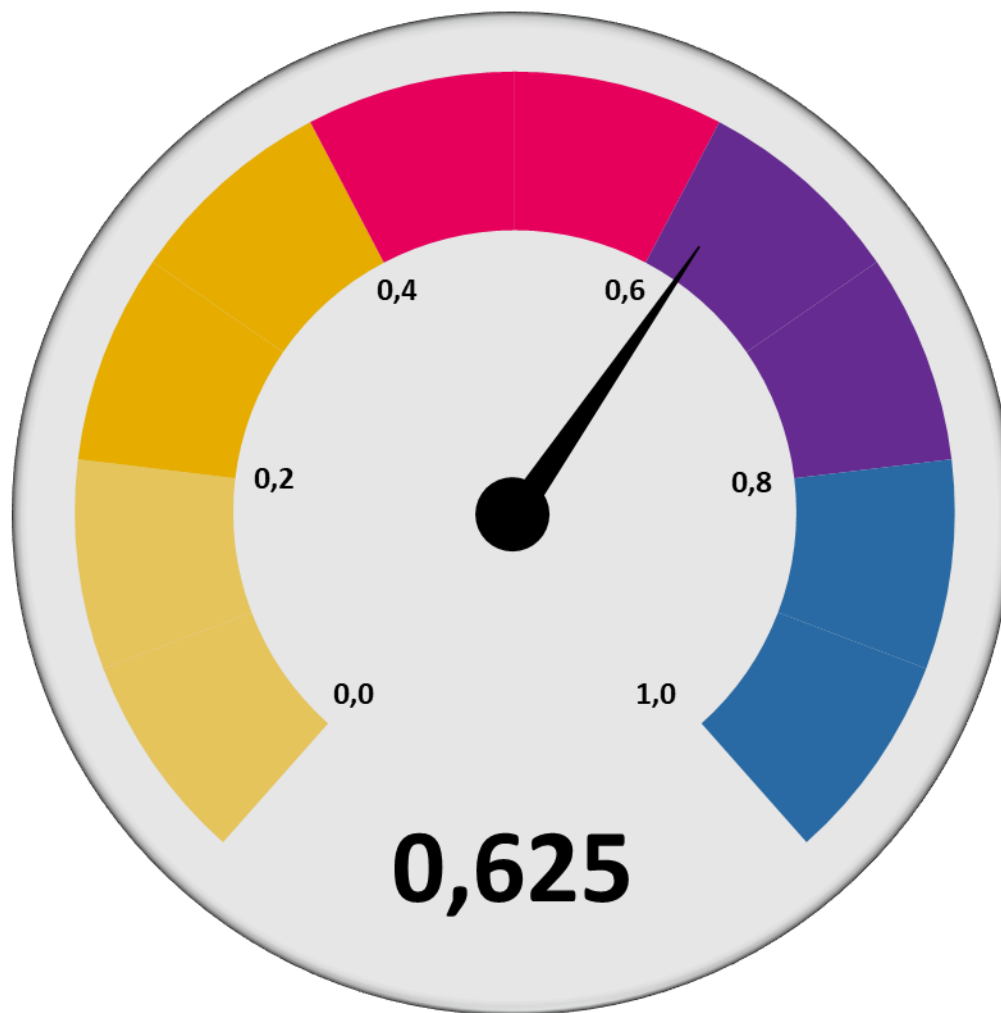
Componente: Informação e Comunicação



Subcomponente	Questão	Resposta esperada	Resposta CAGE	Qtd UF's aderentes
Informação	Os servidores da unidade de controle interno têm acesso irrestrito aos documentos e às informações necessárias à realização das atividades de controle interno?	● Acesso Irrestrito	 Acesso Irrestrito	16
Comunicação	A unidade/estrutura é diretamente subordinada/vinculada ao dirigente máximo do município?	Sim	 Não	21
	Em qual escalão o órgão de controle interno está inserido?	1º escalão ↓ 2º escalão ↓ 3º escalão	 2º escalão: subsecretaria ou equivalente	21



Resultado CAGE



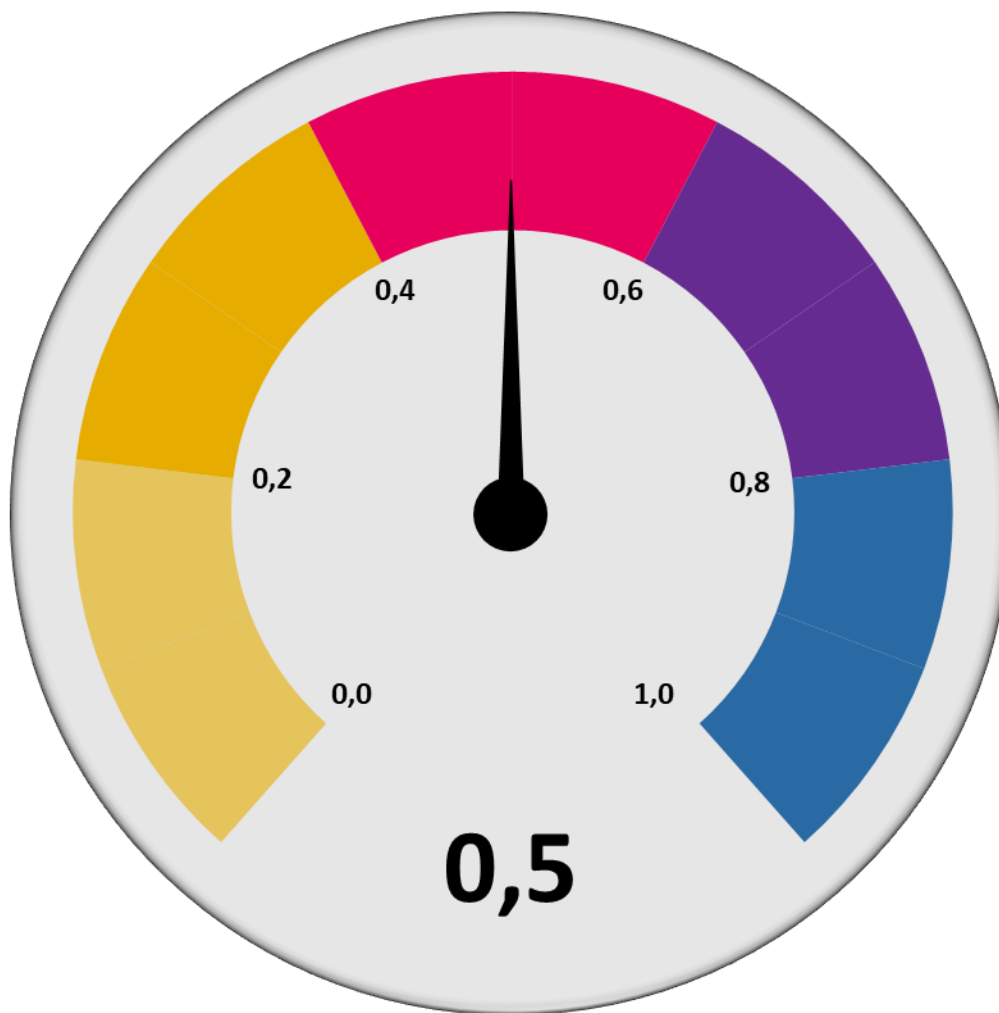
Componente: Monitoramento



Subcomponente	Questão	Resposta esperada	Resposta CAGE		Qtd UF's aderentes
Autonomia	Os servidores da unidade de controle interno têm independência técnica e autonomia profissional em relação às unidades controladas?	• Autonomia Completa		Autonomia Completa	17
Supervisão	A Unidade Central de Controle Interno adota alguma política de gestão de riscos interna?	Sim		Não	12

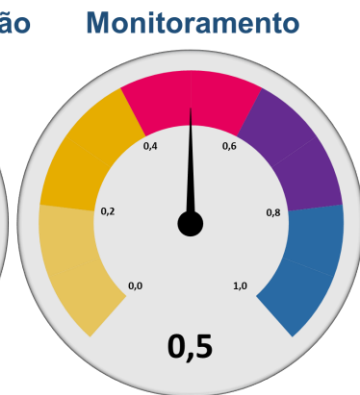
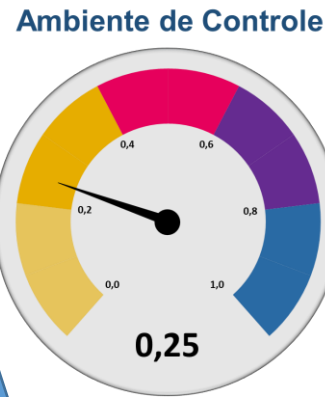
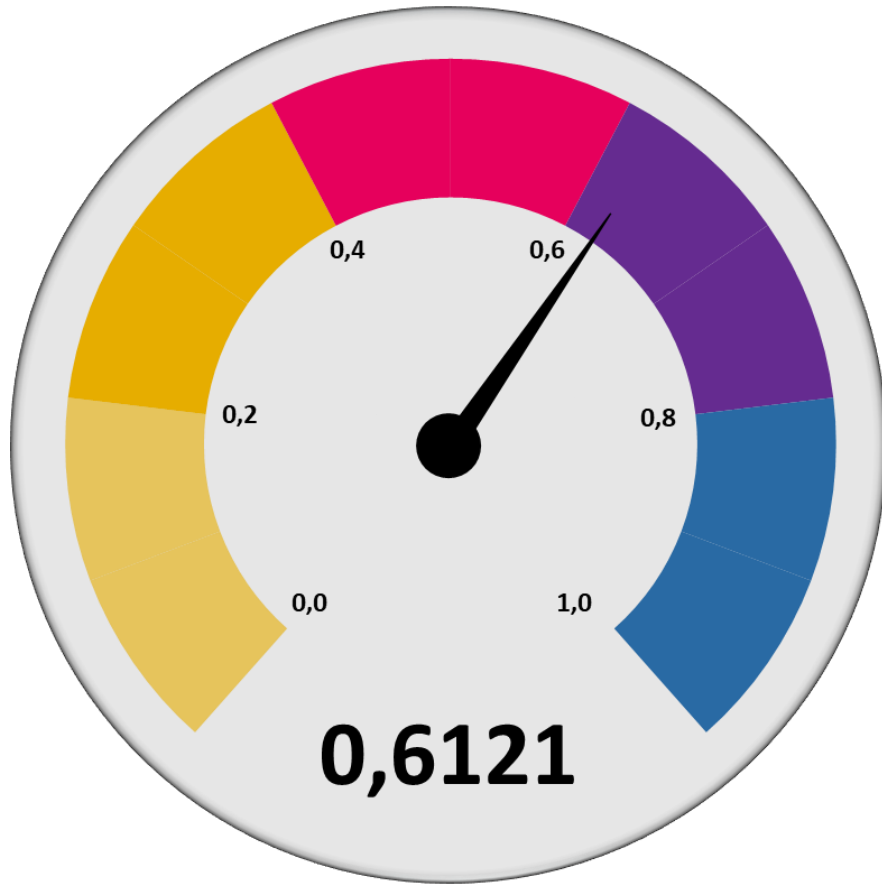


Resultado CAGE





ISCI* ↔ Rating da UCCL: Nível A2





ISCI – 22 Estados e DF

Região	Ambiente de Controle	Avaliação de Risco	Atividades de Controle	Informação e Comunicação	Monitoramento	ISCI	Nível de Estruturação do IC	Escala de Cor
Norte	0,500	0,759	0,802	0,917	0,583	0,702	A2	
Nordeste	0,536	0,666	0,583	0,732	0,643	0,643	A2	
Centro-Oeste	0,875	0,844	0,830	0,750	1,000	0,852	A1	
Sul	0,583	0,703	0,710	0,708	0,667	0,670	A2	
Sudeste	0,917	0,829	0,883	1,000	0,667	0,839	A1	
CAGE	0,250	0,811	0,875	0,625	0,5	0,612	A2	
Nacional	0,641	0,747	0,739	0,815	0,696	0,724	A2	





Obrigado!!!